



THE GAME IS ON.  
PLAY HARD!

Karelia®

SPRING

СПОРТИВНЫЕ И ТАНЦЕВАЛЬНЫЕ ПОЛЫ

Удавшееся исполнение в спорте является суммой многих факторов. В видах спорта, проводимых внутри помещений, одним из важных факторов является пол, доля которого в удавшихся и прежде всего

в безопасных исполнениях является значительной как в высшем спорте, так и в обычных тренировочных видах спорта.

• • •

От спортивных полов и полов в помещениях для занятий физической культурой требуются особые свойства: они должны выдерживать износ, сильные удары и продолжительное трение. Они также должны отвечать установленным для разных видов спорта нормам и желаниям пользователя. В добавок, с точки зрения многих видов игр с мячом максимизация таких свойств пола как отскок мяча и амортизация, а также равномерность



Играй си́льно

ЭТИХ СВОЙСТВ ЯВЛЯЮТСЯ  
важными. Например, отскок  
мяча должен быть одинаков  
в каждом месте, иначе  
проведение игр  
с мячом будет  
страдать.



• • •

К полу предъявляются так  
же требования по безопасности:  
амортизация трения и ударов  
являются значительными факторами в  
профилактике спортивных травм.

• • •

Спринг-спортивные и танцевальные  
покрытия тестированы профессионалами  
разных областей и их пожелания всегда  
выслушивались. В добавок, Спринг-  
покрытия тестированы с использованием  
международных и национальных  
стандартов. Из этой совокупности  
развился как раз правильный  
пол для правильного  
использования – Спринг.



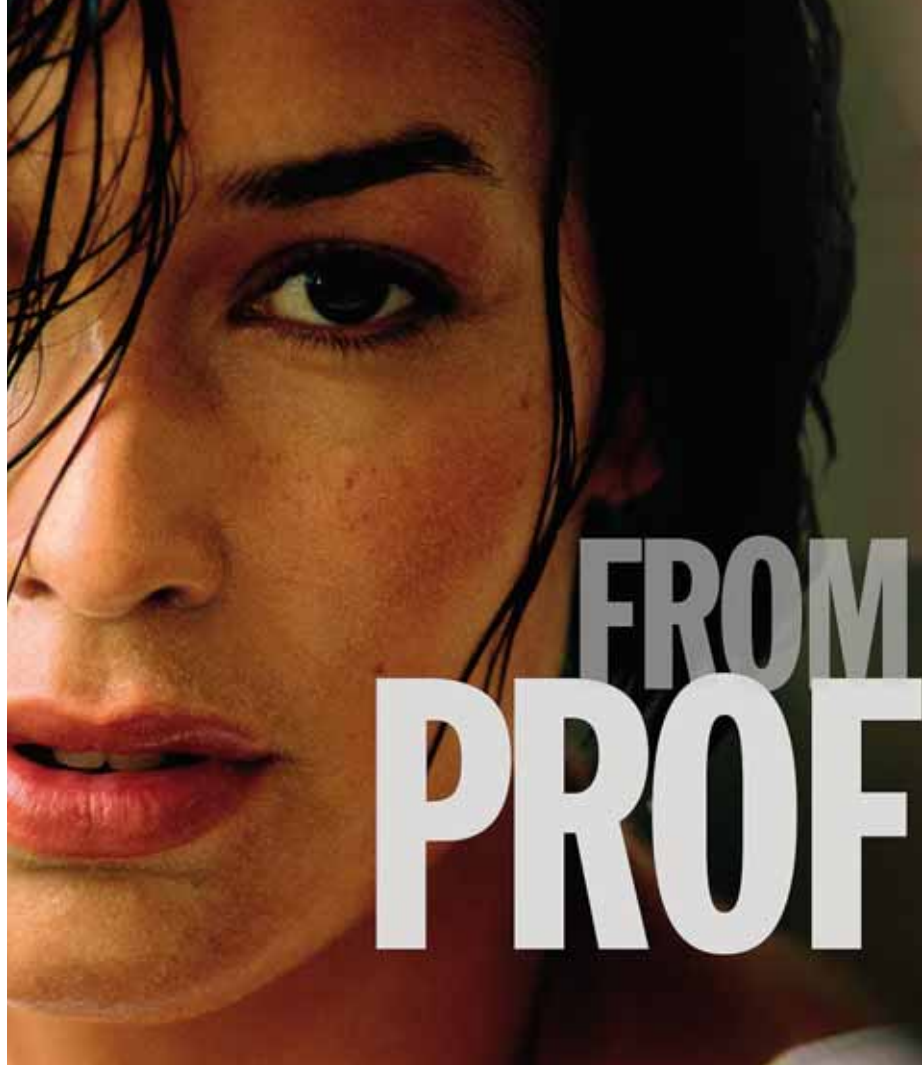
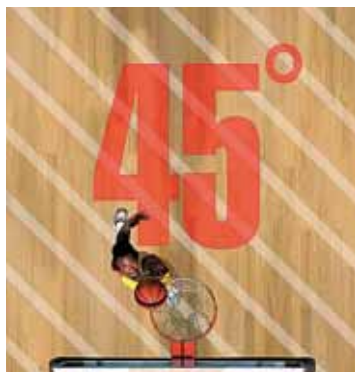
ON  
HARD!  
O ■■■■

## Спринг – это совокупность

Когда от спортивного пола и пола для занятий физической культурой требуется качество, надо рассматривать пол как совокупность. Материал покрытия является важной частью совокупности, однако пружинистые свойства и конструкция пола определяют его применение в разных помещениях. Спортивные и танцевальные полы Спринг спланированы специально для помещений, в которых занимаются спортом, играют, проводят любительские занятия и танцуют.

## 45 градусов гарантирует ровную пружинистость

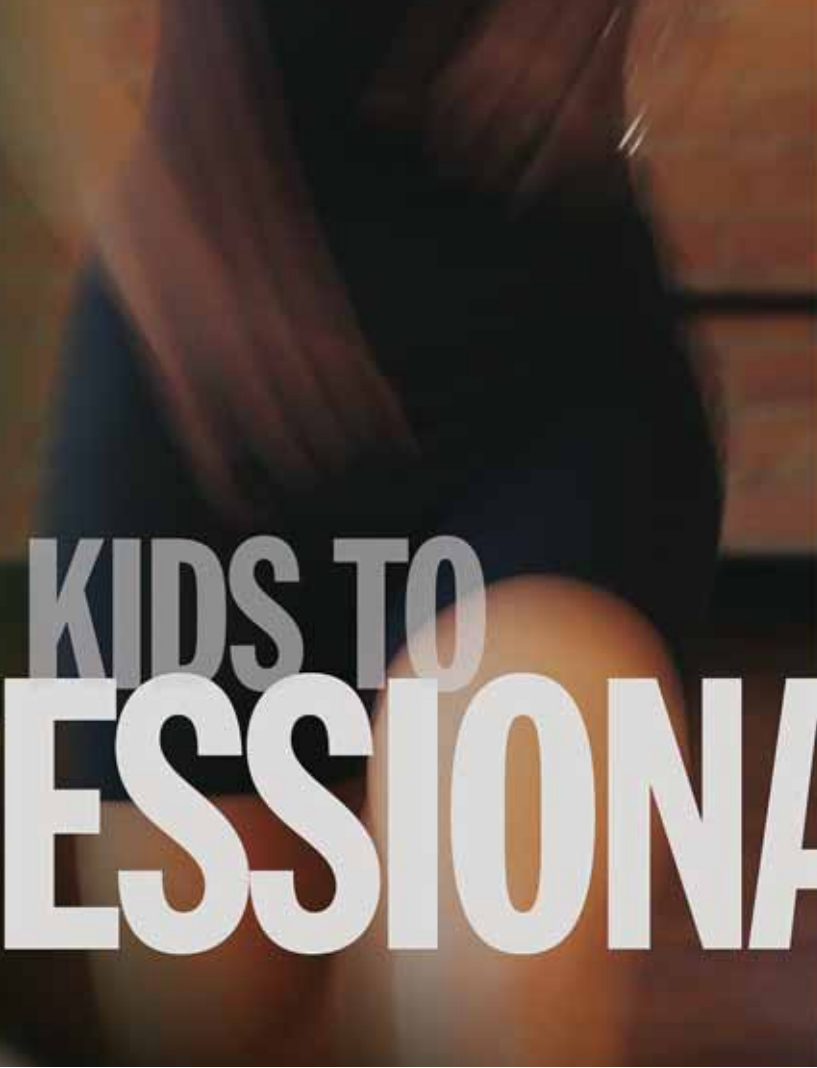
Из всех пружинистых материалов дерево является наилучшим и долговечным. Для изготовления каркасных модулей в качестве изготовительного материала используют неустоящую специальную фанеру и эластичную резину. В зависимости от объекта использования в конструктивных модулях может быть двух-, трёх- и даже четырёхкратное эластичное



строение. Конструкционные модули устанавливаются под углом в 45 градусов, таким образом возникающие в полу пружинистые свойства распределяются равномерно по всей его площади благодаря



# ...пружинь при необхо



целям использования. В качестве покрытия можно выбрать либо трёхслойный паркет Карелия, соответствующий по срокам эксплуатации массивному паркету, синтетическое специальное покрытие или танцевальный / балетный ковёр.

### **Забудь о неровностях**

Пол Спринг можно по потребности получить оснащённым регулировочными металлическими ножками. С их помощью пол можно установить на правильную высоту, хотя подложка и была бы неровной, или когда желательно сохранить определённую высоту сооружения.

### **Платформа грёз**

В семейство Спринг-спортивных полов входят шесть оптимизированных для профессиональных спортивных занятий во внутренних помещениях спортивных полов, два танцевальных пола, три спортивных пола и один многоцелевой перемещаемый Спринг Портабле-пол.

Различные особенности полов можно так же

объединить согласно потребности. Спринг соответствует предъявляемым спортивным полам нормам; можешь играть сильно – Спринг спружинит при необходимости.

конструкции и материалам. Пол Спринг можно отрегулировать так же более жёстким используя ужесточающие куски, например, в области перемещаемых трибун для зрителей и проёмов дверей.

### **Выбирай пол согласно целям использования**

21 или 23 мм трёхслойный паркет, 3,5 или 6 мм благородная древесина

Эластичная специальная берёзовая фанера

Эластичная резина

Спортивный пол Спринг поставляется с разными свойствами поверхности и конструкции согласно



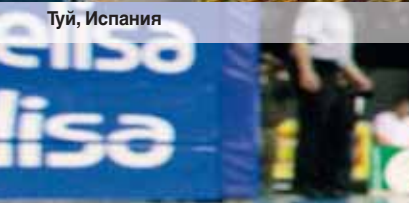
Неровности подложки можно устранить с помощью регулировочных металлических ножек.

# ДИМОСТИ.

**Karelia®**  
**SPRING**  
СПОРТИВНЫЕ И ТАНЦЕВАЛЬНЫЕ ПОЛЫ



Туй, Испания



# Karelia® SPRING Спортивные Полы

## SPRING

### Объекты применения:

- Общий пол для всех занятий спортом во внутренних помещениях
- Волейбол и баскетбол на профессиональном уровне

### Свойства:

- Эластичный по площади деревянный пол
- Одобренный DIN 18032-2
- Амортизирование 62 %
- Глубина прогиба Stv 3,0 мм
- Отскок мяча BR% 95 %
- Трение GV 0,54
- Нагрузочный тест на колёсах без повреждений 1500 N

### Породы древесины:

- Дуб, ясень и сахарный клён

### Строение поверхности:

- Карелия 3-х слойный паркет, 21 мм или 23 мм (толщина благородной древесины 3,5 мм или 6 мм)
- Заводская лакировка УФ-акрилатным лаком Бона без растворителя. Уход, разметка границ игровых площадок и лакирование одобренными Фиба Бона Спортв изделиями.

### Строение каркаса:

- Карелия Спринг трёхэластичный пружинистый каркас 2300x50x54:
- 18 x 50 эластичная пружинящая балка из специальной берёзовой фанеры
- 50 x 50 эластичный клин, 12 мм фанера
- 12 x 50 эластичная пружинящая балка из специальной берёзовой фанеры
- 50 x 50 эластичный клин, 6,5 мм фанера
- Эластичная резина 5 мм
- Высота каркаса 77-77,5 (±1) мм
- расстояние от центра к центру 350 мм, 45°
- Тяжёлая эксплуатация, расстояние от центра к центру 300 мм, 45°
- Патентировано

Спринг-пол подходит почти для всех видов спорта. Деревянный паркет Карелия и трёхэластичный каркас создают Спринг-полу максимальную амортизацию и пружинистость. Во время игр так же нагрузка на ноги уменьшается. Оригинальный каркас и решётка под углом в 45 градусов придают полу ровную площадную и точечную эластичность, а так же в играх с мячом - оптимальные отскок и трение.



## SPRING COMBI

### Объекты применения:

- Для всех занятий спортом во внутренних помещениях, особенно волейбол и салибанди
- Гимнастика, аэробик

### Свойства:

- Комбинированно-эластичный спортивный пол
- Одобренный DIN 18032-2 каркас
- Амортизирование 64 %
- Глубина прогиба Stv 3,4 мм
- Отскок мяча BR% 92 %
- Нагрузочный тест на колёсах без повреждений 1500 N

### Строение поверхности:

- Полиуретановая поверхность 2 мм, резиновый пружинящий слой 5 мм
- Берёзовая фанера 9+6 мм перекрёстно-клееная, 15 мм

### Строение каркаса:

- Карелия Спринг трёхэластичное пружинистое строение 2300x50x54:
- 18 x 50 эластичная пружинящая балка из специальной берёзовой фанеры
- 50 x 50 пружинящий клин, 12 мм фанера
- 12 x 50 эластичная пружинящая балка из специальной берёзовой фанеры
- 50 x 50 пружинящий клин, 6,5 мм фанера
- Эластичная резина 5 мм
- Высота каркаса 76 ±1 мм
- расстояние от центра к центру 350 мм, 45°
- Патентировано

### Спринг Комби

–пол подходит для спортивных помещений, в которых поверхность пола выполняется другим методом в отличие от деревянного паркета. На эластичный подложечный каркас устанавливается перекрёстно-эластичный фанерный настил, который можно покрыть желаемым покрытием.





## SPRING ACTION

### Объекты применения:

- Все виды спорта во внутренних помещениях
- Гимнастика
- Аэробик
- Школы, праздничные залы

### Свойства:

- Эластичный по площади деревянный пол
- Тестированный по DIN 18032-2
- Амортизирование 51 %
- Глубина прогиба 2,0 мм
- Отскок мяча 99 %

### Породы древесины:

- Дуб, ясень и сахарный клён

### Строение поверхности:

- Карелия 3-х слойный паркет, 21 мм или 23 мм (толщина благородной древесины 3,5 мм или 6 мм)
- Заводская лакировка УФ-акрилатным лаком Бона без растворителя. Уход, разметка краёв игровой площадки и лакирование одобренными Фибра Бона Спортин изделиями.
- Или, например, Геркулан MF-PU-поверхность 2 мм, эластичный резиновый слой 5 мм, 2 пп, берёзовая фанера 9+6 мм перекрёстно-клееная, 15 мм

### Строение каркаса:

- Карелия Спринг двухэластичная пружинящая конструкция 2300x80x30:
- 18 x 80 эластичная пружинящая балка из специальной берёзовой фанеры
- 50 x 80 эластичная резина 12 мм
- Высота каркаса 51-53 мм или комбизластического 52 мм ± 1 мм
- расстояние от центра к центру 400 мм, 45°
- Патентовано

Арена Йоенсуу

Строение пола Спринг Актион двухэластичное, в котором вариант поверхности можно выбрать согласно цели назначения. Пол по высоте каркаса является низким и жёстким. Он хорошо подходит как основа для игр и для общего использования, в числе прочих в школах, в аудиториях и выставочных помещениях, в которых на пол приходится большие нагрузки.



Танцевальная школа Степ Ап, Дом искусств, Хельсинки



Karelia®

# SPRING

## Танцевальные покрытия

## SPRING DANCE

### Объекты применения:

- Танцевальный пол профессионального уровня
- Гимнастика
- Аэробик
- Виды спорта во внутренних помещениях

### Свойства:

- Эластичный по площади деревянный пол
- Тестированный по DIN 18032-2
- Амортизирование 71 %
- Подогнанное под танцы амортизирование

### Породы древесины:

- Дуб, ясень и сахарный клён
- Строение поверхности:
- Карелия 3-х слойный паркет, 21 мм или 23 мм (толщина благородной древесины 3,5 мм или 6 мм)
- Заводская лакировка УФ-акрилатным лаком Бона без растворителя. Уход, разметка краёв игровой площадки и лакирование одобренными Фибра Бона Спортин изделиями.

### Строение каркаса:

- Карелия Спринг четырёхкратный эластичный пружинящий каркас 2300x50x54:
- 18 x 80 эластичная пружинящая балка из специальной берёзовой фанеры
- 50 x 80 эластичная резина 12 мм
- 12 x 50 эластичная пружинящая балка из специальной берёзовой фанеры
- 50 x 50 эластичная резина 12 мм
- высота каркаса 75-77,5 (±1) мм
- расстояние от центра к центру 350 мм, 45°
- Патентовано

Строение создаёт отличную амортизацию и ровную площадную и точечную эластичность, а так же требуемый в играх с мячом безошибочный отскок.





## SPRING DANCE BALLET

Школа танцев, Тампере

Спринг Дансе является настоящим полом для профессиональных танцоров. Он специально спланирован для танцев и занятий аэробиком. Пружинистость и силовой возврат пола отрегулированы на уровне 71 %. Он даёт правильную пружинистость так же лёгким танцорам. Мягкая пружинистость Спринг Дансе пола отлично подходит так же для лиц с ограниченной возможностью передвижений и для занятий спортом лицам пожилого возраста.



### Объекты применения:

- Танцевальный пол профессионального уровня
- Гимнастика
- Аэробик
- Виды спорта во внутренних помещениях

### Свойства:

- Эластичный по площади спортивный пол
- Тестированный по DIN 18032-2
- Амортизирование 71 %
- Подогнанное под танцы амортизирование

### Строение поверхности:

- Упофлор танцевальный ковёр 2,9 мм или 4 мм
- Берёзовая фанера 9+6 мм перекрёстно-клееная, 15 мм

### Строение каркаса:

- Карелия Спринг четырёхкратный эластичный пружинящий каркас 2300x50x54:
- 18 x 50 эластичная пружинящая балка из специальной берёзовой фанеры
- 50 x 50 эластичная резина 12 мм
- 12 x 50 эластичная пружинящая балка из специальной берёзовой фанеры
- 50 x 50 эластичная резина 12 мм
- Высота каркаса 71,9 ± 1 мм
- расстояние от центра к центру 350 мм, 45°
- Патентовано

Пол Спринг Дансе Балет подходит для танцев, балета, аэробики, гимнастики – для всех занятий, где от пола требуются сверхсильные свойства. Уровень свойств пола подходит как для профессионального, так и для любительского использования.





Спринг Портатбле –модульный пол подходит для объектов, в которых поверхность пола помещения приходится менять согласно потребности пользования. Спринг Портатбле отлично подходит для рекордных видов спорта, танцев, спортивных занятий, для разных игр с мячом, а так же для выставок и проведений общественных мероприятий.

Установка Спринг Портатбле –модульного пола производится легко. Благодаря изготовленному из алюминия замковому механизму пол может быть быстро собран и разобран. Прочные



Спринг Портатбле-модули перевозятся и складировются в прочно сделанных клетках.



Арена Йоенсуу

клетки защищают модули от ударов и при складывании их друг на друга они помещаются в небольшом пространстве.

### Пол для профессионального использования

Амортизирование Спринг Портатбле –пола и отскакивающие свойства хорошо отвечают требованиям, предъявляемым к профессиональному спорту и танцам. Спринг Портатбле - модульный пол бесспорно пройдет требуемые для спортивных полов стандарты.

# Перемещаемый пол

Karelia®  
**SPRING**  
 СПОРТИВНЫЕ И ТАНЦЕВАЛЬНЫЕ ПОЛЫ